

Preisliste Winter 2009/10



Herzlich willkommen im

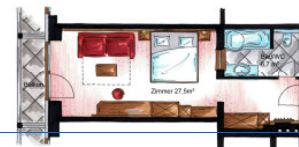
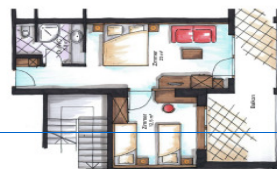
FERIENHOTEL
Auhof
A-6555 Kappl Paznaun

Familie Winkler
A-6555 Kappl 330
Tel: +43-(0)5445-6311
Fax: +43-(0)5445-6311-33
auhof@hotelaufhof.at
www.hotelaufhof.at

Möchten Sie sich einmal im Urlaub so richtig verwöhnen lassen und dies im umgebauten, familienfreundlichen, modernen Vier-Sterne-Ferienhotel, mit komfortablen, gemütlichen ausgestatteten Zimmern sowie kulinarische Highlights für verwöhnte Gaumen.

Unsere Wellnessoase mit Dampfbad, Finnische Sauna, Infrarotkabine, Stubensauna Sanarium, Erlebnisduschen, Ruhebereich, Sonnenwiese mit Wasserbetten, Fußbäder, Massageraum und Solarium steht Ihnen kostenlos und täglich zur Verfügung. Genießen Sie in unserem Weinkeller ein Paar angenehme Stunden mit erlesenen Weinen. *direkt neben der Talstation der Bergbahnen Kappl - Ferienhotel AUHOF**** der „Goldene Platz im Paznaun“.*

Einen angenehmen Aufenthalt wünscht Ihnen Familie Winkler und das Auhof Team!



**Winterpreise 2009/10
Ferienhotel AUHOF******

Preise pro Person und Tag
inkl. Verwöhnepension, Wellness
excl. Ortstaxe
Einzelzimmerzuschlag € 15,--
pro T.
P = 7 Tage HP inkl. 6 Tage
Skipass Kappl + 2 Rodelabende

**Doppelzimmer
Trisanna**
ca. 34 m² (bis zu 4 Pers.)
Doppelzimmer, mit
Wohnteil, Bad/Dusche/WC,
Sat- TV, Radio, Haarfön,
Balkon, 2 Zusatzbetten
möglich

Familiensuite
ca. 41 m² (bis zu 6 Pers.)
2 getrennte Schlafräume
mit einem Wohnteil, 2
Zusatzbetten möglich,
Dusche/WC, Sat- TV,
Radio, Haarfön, Balkon

Bikerzimmer
ca. 34 m²
mit Wohnteil,
Bad/Dusche/WC, Sat-
TV, Radio, Haarfön,
Balkon, 2 kleinere
Zusatzbetten möglich

Panoramazimmer
ca. 27 m²
Bad/Dusche/WC,
Sat- TV, Radio,
Haarfön, Terrasse

Winterstart Pauschale

P = 7x HP inkl 6 Tages Skipass
11.12.2009 - 23.12.2009

**ab € 87,00
P. ab € 735,00**

**ab € 98,00
P. ab € 812,00**

**ab € 87,00
P. ab € 735,00**

**ab € 82,00
P. ab € 700,00**

Weihnacht Pauschale

19.12.09 - 26.12.09
6/7 = 7 Tage urlauben/6 zahlen
inkl. 7x HP, OHNE Skipass

**ab € 95,--
6/7 ab € 578,--**

**ab € 106,--
6/7 ab € 644,--**

**ab € 95,--
6/7 ab € 578,--**

**ab € 90,--
6/7 ab € 548,--**

Weihnachten/Silvester

24.12.2009 - 09.01.2010

ab € 95,00

ab € 106,00

ab € 95,00

ab € 90,00

Januar Pauschale

P = 7x HP inkl 6 Tages Skipass
09.01.2010 - 30.01.2010

**ab € 87,00
P. ab € 735,00**

**ab € 98,00
P. ab € 812,00**

**ab € 87,00
P. ab € 735,00**

**ab € 82,00
P. ab € 700,00**

Ski- Magic

30.01.2010 - 03.04.2010

ab € 95,00

ab € 106,00

ab € 95,00

ab € 90,00

April Pauschale

P = 7x HP inkl 6 Tages Skipass
03.04.2010 - 11.04.2010

**ab € 87,00
P. ab € 735,00**

**ab € 98,00
P. ab € 812,00**

**ab € 87,00
P. ab € 735,00**

**ab € 82,00
P. ab € 700,00**

Ski- Start und Ski- Finale

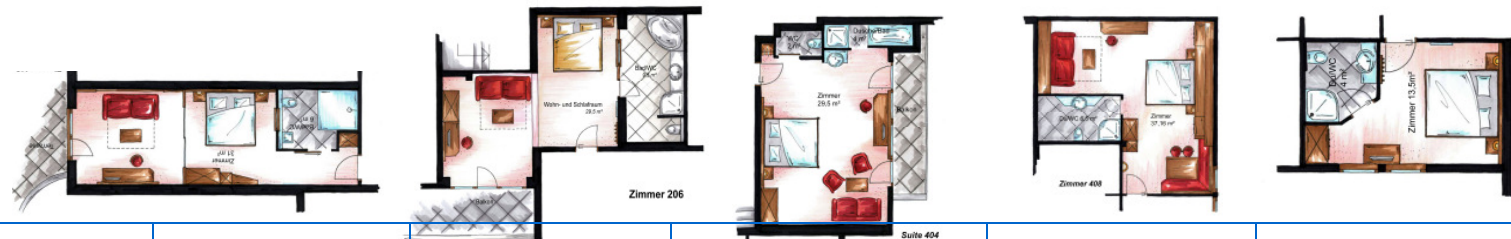
27.11.2009 - 11.12.2009
11.04.2010 - 02.05.2010

ab € 75,00

ab € 80,00

ab € 75,00

ab € 70,00



<p>Winterpreise 2009/10</p> <p>Ferienhotel AUHOF****</p> <p>Preise pro Person und Tag inkl. Verwöhn Pension, Wellness excl. Ortstaxe Einzelzimmerzuschlag € 15,-- pro T. P = 7 Tage HP inkl. 6 Tage Skipass Kappl + 2 Rodelabende</p>	<p>Doppelzimmer DIAS</p> <p>ca. 36 m² (bis zu 4 Pers.) mit eigenem durch Glasschiebetüre getrenntem Wohnteil, Bad/Dusche/WC, Sat- TV, Radio, Haarfön, Balkon, 2 Zusatzbetten möglich</p>	<p>Auhof Suite</p> <p>ca. 36 m² (bis zu 4 Pers.) mit Wohnteil, extra großem Badezimmer, Sat-TV, Radio, Haarfön, großem Balkon, 2 Zusatzbetten möglich</p>	<p>Romantik Suite</p> <p>ca. 36 m² (bis zu 2 Pers.) mit Himmelbett, offenes Bad/Dusche/WC, Sat-TV, Radio, Haarfön, schöner, großer Balkon</p>	<p>Doppelzimmer Riffler</p> <p>ca. 35 m² (bis zu 4 Pers.) mit Wohnteil, gemütlicher Sitzecke, Dachschräge Bad/Dusche/WC, Sat- TV, Radio, Haarfön, 2 Zusatzbetten möglich, KEIN Balkon</p>	<p>Doppelzimmer Visnitz</p> <p>ca. 25 m² (teilw. bis zu 3 Pers.), Bad/Dusche/WC, Sat-TV, Radio, Haarfön, Dachschräge und -fenster</p>
<p>Winterstart Pauschale P = 7x HP inkl 6 Tages Skipass 11.12.2009 - 23.12.2009</p>	<p>ab € 96,00 P. ab € 798,00</p>	<p>ab € 96,00 P. ab € 798,00</p>	<p>ab € 98,00 P. ab € 812,00</p>	<p>ab € 90,00 P. ab € 756,00</p>	<p>ab € 77,00 P. ab € 665,00</p>
<p>Weihnacht Pauschale 19.12.09 - 26.12.09 6/7=7 Tage urlauben/6 zahlen inkl. 7x HP, OHNE Skipass</p>	<p>ab € 104,-- 6/7 ab € 632,--</p>	<p>ab € 104,-- 6/7 ab € 632,--</p>	<p>ab € 106,-- 6/7 ab € 644,--</p>	<p>ab € 98,-- 6/7 ab € 596,--</p>	<p>ab € 85,-- 6/7 ab € 518,--</p>
<p>Weihnachten/Silvester 24.12.2009 - 09.01.2010</p>	<p>ab € 104,00</p>	<p>ab € 104,00</p>	<p>ab € 106,00</p>	<p>ab € 98,00</p>	<p>ab € 85,00</p>
<p>Januar Pauschale P = 7x HP inkl 6 Tages Skipass 09.01.2010 - 30.01.2010</p>	<p>ab € 96,00 P. ab € 798,00</p>	<p>ab € 96,00 P. ab € 798,00</p>	<p>ab € 98,00 P. ab € 812,00</p>	<p>ab € 90,00 P. ab € 756,00</p>	<p>ab € 77,00 P. ab € 665,00</p>
<p>Ski- Magic 30.01.2010 - 03.04.2010</p>	<p>ab € 104,00</p>	<p>ab € 104,00</p>	<p>ab € 106,00</p>	<p>ab € 98,00</p>	<p>ab € 85,00</p>
<p>April Pauschale P = 7x HP inkl 6 Tages Skipass 03.04.2010 - 11.04.2010</p>	<p>ab € 96,00 P. ab € 798,00</p>	<p>ab € 96,00 P. ab € 798,00</p>	<p>ab € 98,00 P. ab € 812,00</p>	<p>ab € 90,00 P. ab € 756,00</p>	<p>ab € 77,00 P. ab € 665,00</p>
<p>Ski- Start und Ski- Finale 27.11.2009 - 11.12.2009 11.04.2010 - 02.05.2010</p>	<p>ab € 75,00</p>	<p>ab € 80,00</p>	<p>ab € 80,00</p>	<p>ab € 75,00</p>	<p>ab € 70,00</p>

Informationen **FERIENHOTEL AUHOF******

Das Ferienhotel Auhof liegt inmitten des Paznaunales-**direkt neben der Talstation der Bergbahnen Kappl.** an der Silvrettabundesstraße; Ski- und Bushaltestelle direkt vor dem Hotel. Unsere **Zimmer**, großteils mit Balkon und großräumigen Wohnbereich, sind mit Bad/Dusche, WC, Haarfön, Sat- TV, Telefon, Internetanschluss, Zimmersafe, Radio, Minikühlschrank ausgestattet. Weiters liegen in den Zimmern flauschige Bademäntel und Badetücher für Ihren Aufenthalt bereit.

Im Preis inbegriffen ist die Benützung unserer **Wellnessoase** mit Dampfbad, Finnische Sauna, Infrarotkabine, Erlebnisduschen, Stubensauna, Sanarium, Fußbäder, sowie einem Ruhebereich.(Massagen, Sonnewiese mit Wasserbetten und Solarium geg. geringen Aufpreis!) Für die „Kleinen“ bieten wir ein **Spielzimmer** und im Sommer einen **Kinderspielplatz**.

Starten Sie in den Tag mit einem reichhaltigem **Schlemmer-Frühstücksbuffet** mit Müsli- und Obstbar, Eierspeisen,... von unseren Köchen zubereitet. Am Abend servieren wir Ihnen ein **mehrgängiges Abendmenü** mit Wahlmöglichkeit und Salat- und Käsebuffet. Wöchentlicher Fondueabend, Galadinner und verschiedene Buffets warten auf Sie. Genießen Sie am Nachmittag von 15:00 -17:00 Uhr verschiedene Köstlichkeiten von unserem **Nachmittagsbuffet**: Kaffee und hausgemachte Kuchen oder Bauernspeckjause (Bioprodukte aus unserer Region) oder unser „Suppentopf“. Immer steht Ihnen unser Paznauner Berg-Quellwasser vom Hausbrunnen gratis zur Verfügung. Für nicht eingenommene Abendessen bitten wir Sie dies in der Früh bekannt zu geben, ansonsten wird der Normalpreis verrechnen.

Übernachtung mit Frühstück: Bei Buchung Ihres Aufenthaltes nur mit Übernachtung und Frühstück gewähren wir einen Preisnachlass von Euro 8,00 pro Person und Tag.

Kostenlose Parkmöglichkeiten direkt beim Hotel
Garagenparkplatz für Pkw`s pro Tag € 5,00.

Bitte haben Sie Verständnis, dass Hunde oder sonstige Tiere in den Zimmern, Speisesaal, etc. nicht gestattet sind.

Kinderermäßigung in unseren Doppelzimmern

Unterbringung im Elternzimmer bei zwei Vollzahlern: bis 3 Jahre im Bett der Eltern oder im selbst mitgebrachten Kinderbett frei. Im hoteleigenen Kinder- bzw. Zusatzbett EUR 10,00 pro Tag, von 4 - 7 Jahre 60 %, von 8 - 13 Jahre 30 %, ab 14 Jahre 10 %. (Gütig Alter bei Anreise! Eigene Zimmer werden zum Normalpreis verrechnet).

Kinderermäßigung in der Familiensuite

Unterbringung bei zwei Vollzahlern und mindestens zwei weitere Personen bzw. Kindern: bis 3 Jahre im Bett der Eltern oder im selbst mitgebrachten Kinderbett frei. Im hoteleigenen Kinder- bzw. Zusatzbett EUR 10,00 pro Tag, von 4 - 7 Jahre 50 %, ab 8 Jahre 20 %. (Gütig Alter bei Anreise! Eigene Zimmer werden zum Normalpreis verrechnet).

Kurzaufenthaltszuschlag:

Privatbuchungen: Kurzaufenthaltszuschlag unter 3 Nächten, nur an Wochenenden von Donnerstag oder Freitag bis Sonntag, von EUR 8,-- pro Person/Tag.

Gruppenbuchungen: Kurzaufenthaltszuschlag unter 4 Nächten von EUR 8,-- pro Person/Tag.

Anreise: Ab 14.00 Uhr stehen Ihnen die Zimmer zur Verfügung. Bei später Ankunft (nach 20.00 Uhr) möchten wir Sie bitten, uns dies vorher bekannt zu geben.

Abreise: Wir bitten Sie Ihre Zimmer bis 10.00 Uhr frei zugeben. Bei vorzeitiger Abreise oder verspäteter Ankunft berechnen wir den Zimmerpreis laut Buchungszeit, Frühstück, Abendessen und Ortstaxe werden Ihnen aber abgezogen.

Zahlungsmittel:

Bar, EC-Karte (A, D, NL)

Kreditkarten nur auf Anfrage!

Unsere Bankverbindung:

Raika Paznaun, Kontonr. 323 204, BLZ 36248

IBAN: AT91 3624 8000 0032 3204, BIC: RZTIAT 22248

Preise laut Preisliste und exklusive Ortstaxe!

Reservierungen:

Ihre Reservierung ist mit Erhalt einer Anzahlung von Euro 300,- pro Zimmer innerhalb von 14 Tagen mittels Überweisung erst dann für Sie fix gebucht. Wir empfehlen ein Abschluss einer Reiserücktrittsversicherung
<http://hotel.europaeische.at/plus?AGN=10015451>

Ansonsten gelten, auch für Stornierungen, die allgemeinen österreichischen Geschäftsbedingungen für die Hotellerie. Gerichtsstand ist Landeck. Preisänderungen und Druckfehler vorbehalten.

Familie Emmi und Norbert Winkler und das AUHOF – Team!